

医療生協さいたま **2月** ひだまり NEWS

2025年

24時間 365日いつでもつながるサービス

定期巡回・随時対応型訪問介護看護

2025年3月1日

開設予定

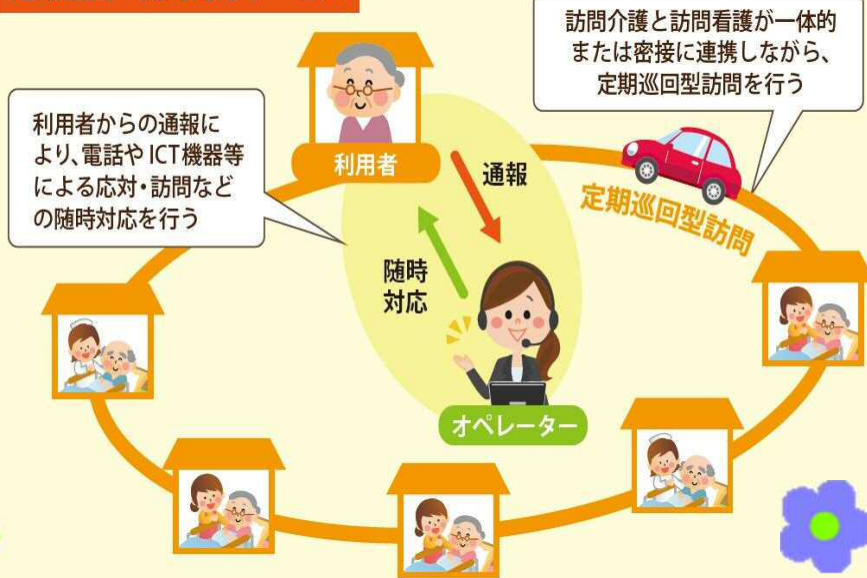
決まった時間に来る安心

困った時に頼れる安心

かすかべ生協診療所2階の改修が終え、現在浜川戸にある「医療生協ケアセンターひだまり」の居宅介護支援事業・訪問看護・訪問介護の3事業が、2月22日に引越します。それと同時に、新たな地域密着型サービス

『定期巡回・随時対応型訪問介護看護』が3月1日から始まります。ヘルパーと看護師がチームになって連携を取りながら決まった曜日・時間に訪問するほかに、臨時的困りごとにも対応して訪問します。

定期巡回・随時対応サービス



- 定期巡回サービス**  
訪問介護員が計画書に基づいて一日複数回・短時間の介護サービスを巡回して行うもの。  
排泄介助、配下膳、服薬介助、安否確認等
- 随時対応サービス**  
利用者やその家族等から24時間 365日緊急時等に連絡を受け、訪問の要否を判断するもの。
- 随時訪問サービス**  
随時対応サービスの訪問の要否の判断に基づき、利用者宅を訪問して介護サービスを行うもの。  
転倒時の対応、排泄介助等
- 訪問看護サービス**  
医師の指示に基づき、看護師等が利用者宅を訪問して看護サービスを行うもの。  
服薬管理、排便コントロール、褥瘡処置等

介護のみ(春日部市6給地10,42円)		介護と看護利用(春日部市6給地10,42円)	
56,747	(5,675円)	要介護1	82,797 (8,280円)
101,282	(10,129円)	要介護2	129,343 (12,935円)
168,178	(16,818円)	要介護3	197,438 (19,744円)
212,745	(21,275円)	要介護4	243,390 (24,339円)
257,290	(25,729円)	要介護5	294,865 (29,487円)

ケアセンターひだまり(訪問介護) 048-760-2641

※1ヶ月あたりの費用 ( )内は自己負担1割 ※訪問看護は連携型となります  
※要支援の方は利用できません ※春日部市にお住まいの方が利用できます



**2025年2月22日に  
ケアセンターひだまりの事務所が  
生協ケアホームひだまりの隣に  
移転します！**



**【新住所】**

**春日部市谷原2-4-12 2階**  
(かすかべ生協診療所2階)

**【電話番号】**

- ・居宅介護支援 **048-760-2630**
- ・訪問介護 **048-760-2641**
- ・訪問看護 **048-792-0531**

**【FAX番号】**

**048-760-2631**



**生協ケアホームひだまり**

〒344-0065 埼玉県春日部市谷原2-4-7  
●小規模多機能 ひだまり  
☎048-812-8760 FAX048-878-9020  
●グループホーム ひだまり  
☎048-812-8270 FAX048-878-9020

